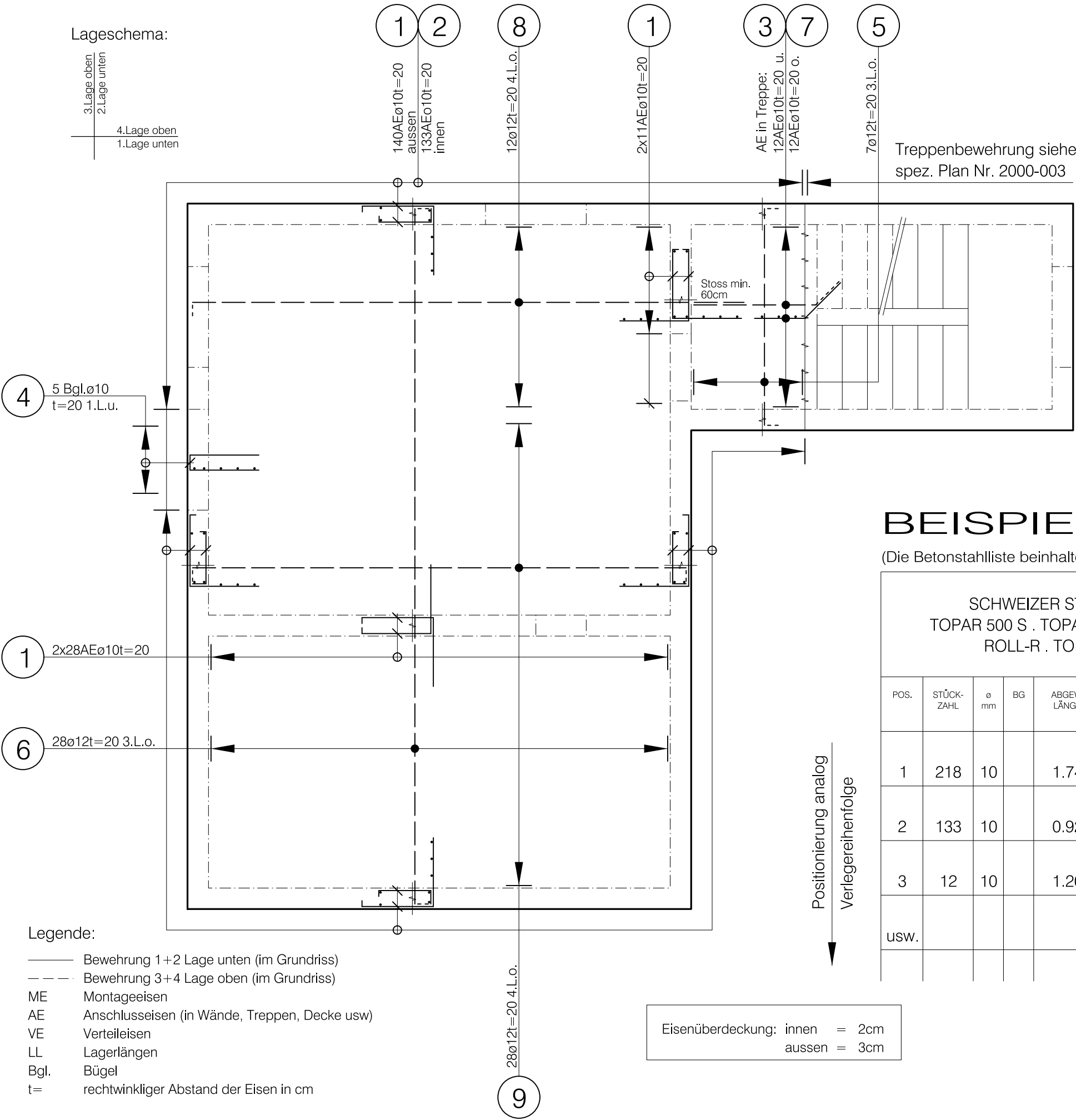
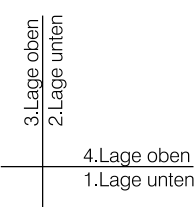


GRUNDRISS BODENPLATTE UNTERGESCHOSS 1:50

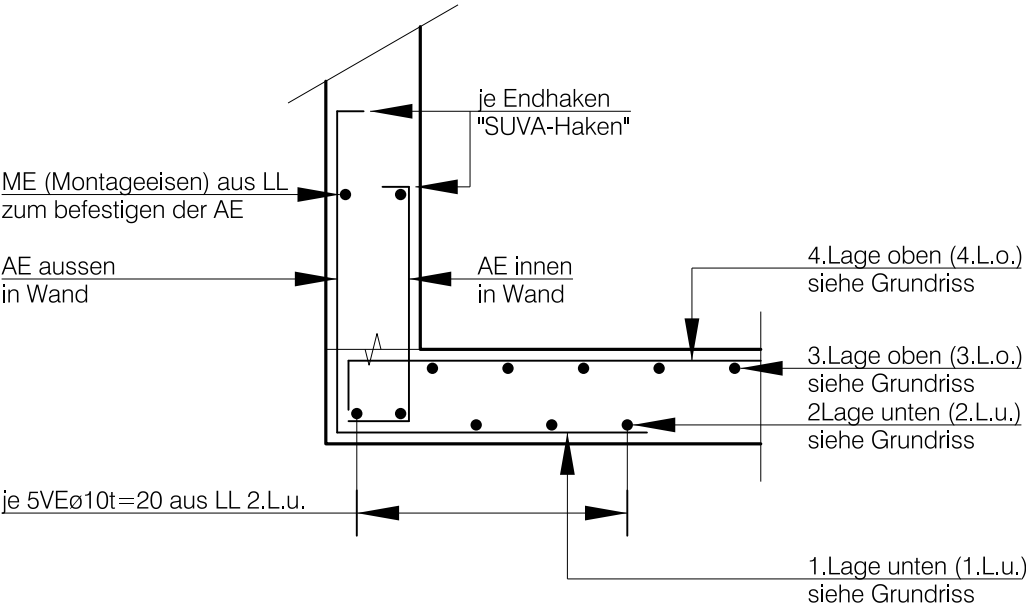
Lageschema:



Legende:

- Bewehrung 1+2 Lage unten (im Grundriss)
- - - Bewehrung 3+4 Lage oben (im Grundriss)
- ME Montageeisen
- AE Anschluss-eisen (in Wände, Treppen, Decke usw)
- VE Verteileisen
- LL Lagerlängen
- Bgl. Bügel
- t= rechtwinkliger Abstand der Eisen in cm

SYSTEMSCHNITT 1:20



BEISPIEL BETONSTAHLLISTE:

(Die Betonstahlliste beinhaltet auch ein Deckblatt mit der Zusammenstellung der einzelnen Durchmesser)

SCHWEIZER STAHL TOPAR 500 S . TOPAR-R 500 S ROLL-R . TORIP						PLAN NR. 2000-002	BETONSTAHLLISTE NR. 2000-002.1	SEITE 2
POS.	STÜCK- ZAHL	ø mm	BG	ABGEW. LÄNGE	TOTAL- LÄNGE	KA	FORM (AUSSENMASSE IN cm) OHNE BESONDERE ANGABEN WERDEN DIE BETON- STÄHLE NACH SIA-NORM 162 ABGEBOGEN	BEMERKUNGEN
1	218	10		1.74	379.32			AE aussen
2	133	10		0.92	122.36			AE innen
3	12	10		1.20	14.40			AE bei Treppe unten
usw.								

Positionierung analog
Verlegereihenfolge

Eisenüberdeckung: innen = 2cm
 ausssen = 3cm